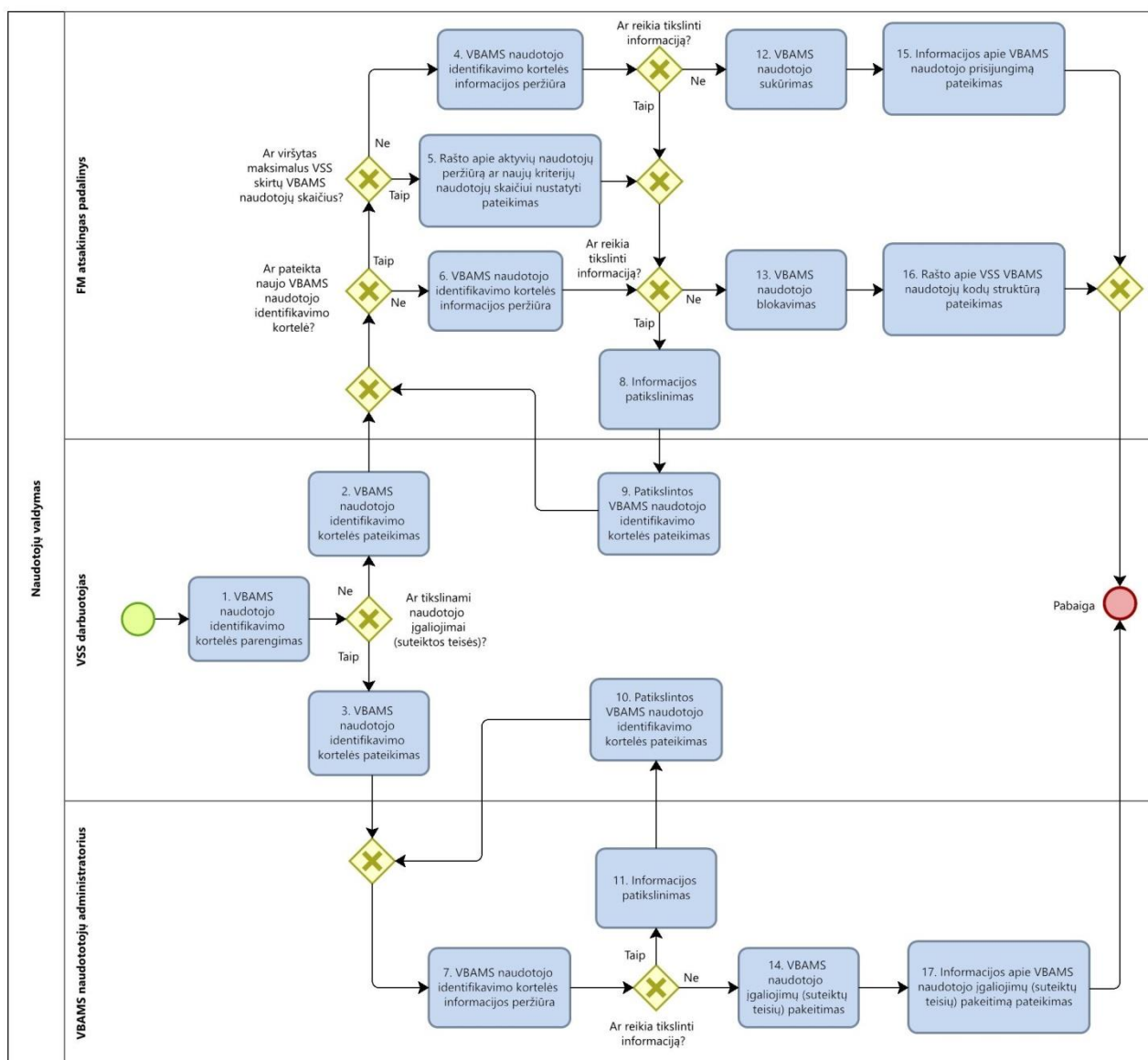


Valstybės biudžeto, apskaitos ir mokėjimų sistemos naudotojų skaičiaus nustatymo, identifikavimo kortelių formų pildymo ir kortelių pateikimo taisyklių  
7 priedas

**VALSTYBĖS BIUDŽETO, APSKAITOS IR MOKĖJIMŲ SISTEMOS NAUDOTOJŲ ĮGALIOJIMŲ (TEISIŲ) SUTEIKIMO TVARKOS IR NAUDOTOJŲ VALDYMO SCHEMA**



**Pastaba.** Schemoje vartojami trumpiniai:  
 FM – Lietuvos Respublikos finansų ministerija;  
 VBAMS – Valstybės biudžeto, apskaitos ir mokėjimų sistema;  
 VSS – viešojo sektoriaus subjektas.